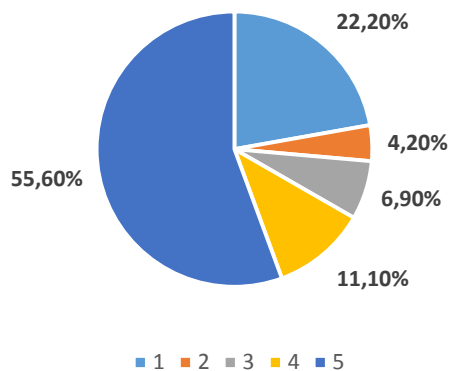


## Distribuzione degli studenti per livelli di apprendimento

### Scuola Primaria - classi seconde - Italiano

Istituto/Dettaglio territoriale	Percentuale studenti livello 1	Percentuale studenti livello 2	Percentuale studenti livello 3	Percentuale studenti livello 4	Percentuale studenti livello 5
MEIC849001	22,20%	4,20%	6,90%	11,10%	55,60%
Sicilia	43,20%	19,20%	7,30%	5,90%	24,30%
Sud e isole	40,20%	19,30%	7,80%	6,10%	26,70%
Italia	33,50%	18,50%	7,70%	7,10%	33,30%

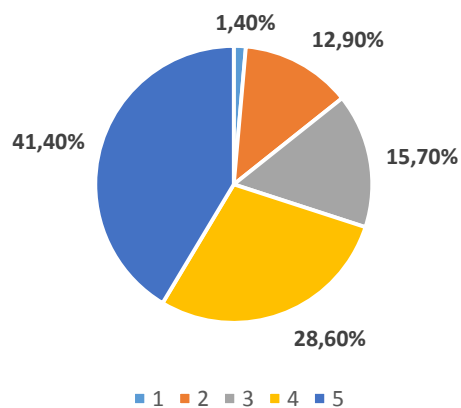
### Livelli raggiunti Scuola Primaria classi seconde - Italiano



### Scuola Primaria - classi seconde - Matematica

Istituto/Dettaglio territoriale	Percentuale studenti livello 1	Percentuale studenti livello 2	Percentuale studenti livello 3	Percentuale studenti livello 4	Percentuale studenti livello 5
MEIC849001	1,40%	12,90%	15,70%	28,60%	41,40%
Sicilia	34,50%	17,10%	16,20%	9,30%	22,90%
Sud e isole	33,70%	17,70%	16,90%	8,70%	23,00%
Italia	26,90%	17,30%	16,90%	10,50%	28,40%

### Livelli raggiunti Scuola Primaria classi seconde - Matematica



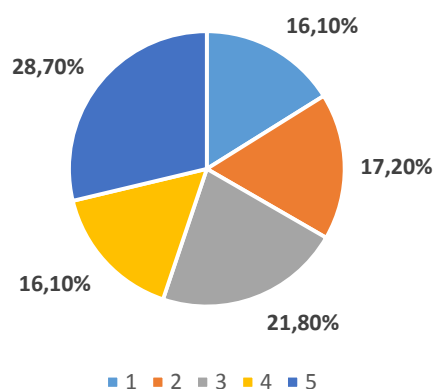
## Distribuzione degli studenti per livelli di apprendimento

Scuola Secondario di Primo Grado - classi Terze - Italiano

Scuola Secondario di Primo Grado - classi Terze -Italiano

Istituto/Dettaglio territoriale	Percentuale studenti livello 1	Percentuale studenti livello 2	Percentuale studenti livello 3	Percentuale studenti livello 4	Percentuale studenti livello 5
MEIC849001	16,10%	17,20%	21,80%	16,10%	28,70%
Sicilia	28,80%	22,60%	17,40%	16,00%	15,30%
Sud e isole	27,80%	21,90%	18,10%	16,70%	15,50%
Italia	19,50%	19,40%	19,60%	20,50%	20,90%

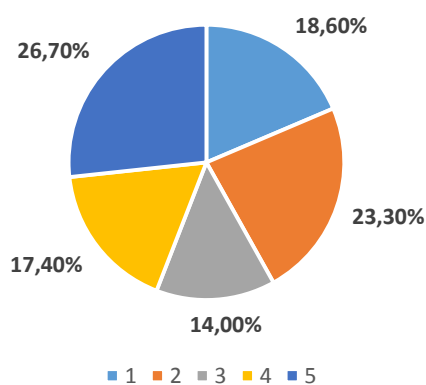
Livelli raggiunti Scuola Secondaria di primo grado  
classi terze - Italiano



Scuola Secondario di Primo Grado - classi Terze -Matematica

Istituto/Dettaglio territoriale	Percentuale studenti livello 1	Percentuale studenti livello 2	Percentuale studenti livello 3	Percentuale studenti livello 4	Percentuale studenti livello 5
MEIC849001	18,60%	23,30%	14,00%	17,40%	26,70%
Sicilia	36,70%	21,70%	15,10%	9,00%	17,60%
Sud e isole	37,40%	20,70%	14,60%	9,70%	17,60%
Italia	29,20%	17,50%	13,10%	12,30%	28,00%

Livelli raggiunti Scuola Secondaria di primo grado  
classi terze - Matematica

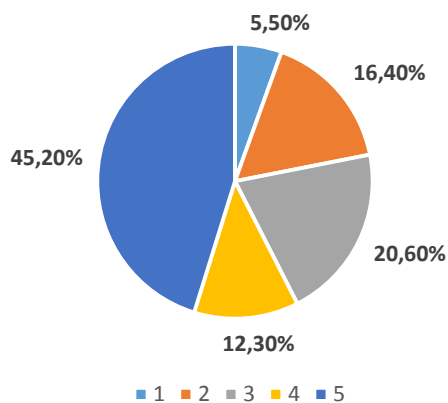


## Distribuzione degli studenti per livelli di apprendimento

Scuola Primaria - classi quinte - Italiano

Istituto/Dettaglio territoriale	Percentuale studenti livello 1	Percentuale studenti livello 2	Percentuale studenti livello 3	Percentuale studenti livello 4	Percentuale studenti livello 5
MEIC849001	5,50%	16,40%	20,60%	12,30%	45,20%
Sicilia	35,20%	16,80%	13,40%	14,70%	20,00%
Sud e isole	34,40%	16,70%	13,50%	15,30%	20,10%
Italia	26,60%	15,70%	13,10%	17,70%	26,90%

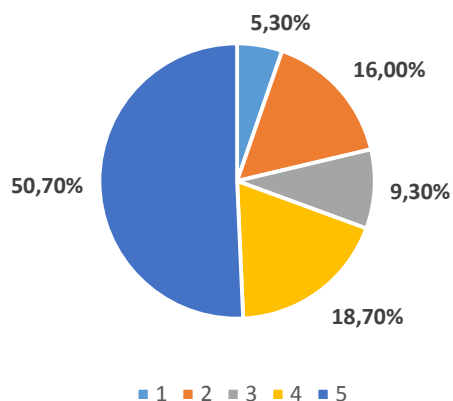
Livelli raggiunti Scuola Primaria  
classi quinte - Italiano



Scuola Primaria - classi quinte - Matematica

Istituto/Dettaglio territoriale	Percentuale studenti livello 1	Percentuale studenti livello 2	Percentuale studenti livello 3	Percentuale studenti livello 4	Percentuale studenti livello 5
MEIC849001	5,30%	16,00%	9,30%	18,70%	50,70%
Sicilia	36,90%	15,10%	15,50%	9,70%	22,70%
Sud e isole	36,70%	16,40%	15,60%	10,30%	21,10%
Italia	26,30%	16,50%	17,30%	12,90%	27,00%

Livelli raggiunti Scuola Primaria  
classi quinte - Matematica



## Distribuzione degli studenti per livelli di apprendimento